

事業概要

対象者：主に知的に障がいのある、18歳以上のかた

定員：60名

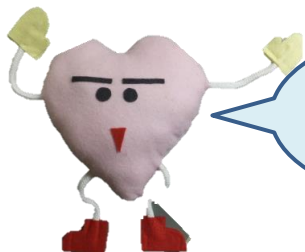
サービス提供時間：9時～16時

休館日：土曜日、日曜日、12月29日～1月3日

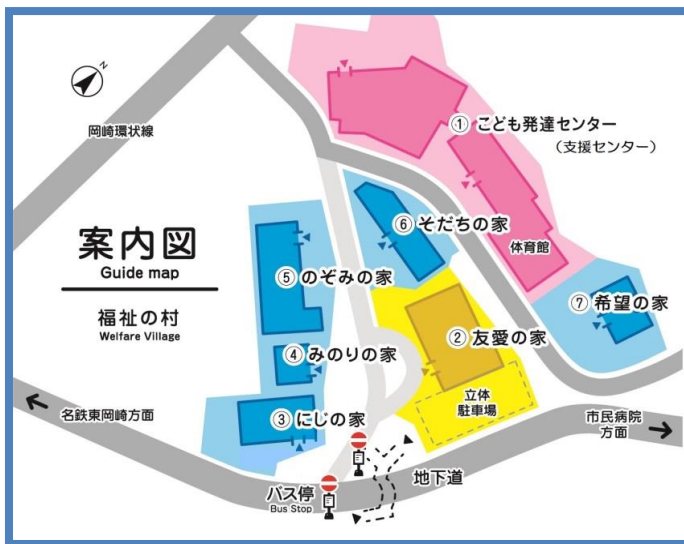
1日の流れ

9:00～	登所・送迎
10:00～	ラジオ体操 ウォーキング
11:45～	昼食タイム 歯みがき
13:30～	グループ活動 創作活動、生産活動、機能向上
15:00～	ティータイム 帰りの準備
～16:00	降所・送迎

※ 送迎サービスを実施しています。
ご希望の方はご相談ください。



そだちの妖精
そだっちーです☆
会いに来てね！



アクセス

自動車の場合

■名古屋方面から

国道一号線「岡崎インター西」交差点北進、主要地方道
岡崎環状線「根石小学校南東」交差点右折後、約200m
直進し、「福祉の村バス停」手前を左折

■豊田方面から

主要地方道岡崎環状線「根石小学校南東」交差点左折
後、約200m直進し、「福祉の村バス停」手前を左折

公共交通機関の場合

「市民病院」行もしくは、「中央総合公園」行
のバスに乗り、「福祉の村バス停」にて下車

お問い合わせ

所在地 〒444-0011
愛知県岡崎市欠町字清水田6番地2
TEL 0564-25-3322
FAX 0564-64-3552
Eメール sodachi@okazaki-fukushi.or.jp
URL <https://www.okazaki-fukushi.or.jp/>



QRコード

入所や見学希望など
ご連絡ください。ボランティ
アも随時募集中！！

生活介護事業

福祉の村

⑥そだちの家



社会福祉法人 岡崎市福祉事業団

そだちの家 のぞみの家 希望の家 友愛の家
みりの家 にじの家 福祉の村相談支援事業所
ことば発達支援センター 放課後等デイサービス あずき
放課後等デイサービス みどり ことば支援センターすだち
放課後等デイサービス ほたる ことば支援センターつむぎ
ことば発達支援センターむつみ

施設の方針

利用者のかたが、毎日楽しく笑顔で過ごせるような「憩いの場」を目指しています。

利用者のかたの意思を尊重し、「その人らしく」をモットーに、個々にあった支援を目指しています。

地域の中で、ともに生きられる社会、そんな社会の実現を目指しています。



そだちの家の職員は利用者のかたのその人らしさを大切にウォーキング、創作活動、生産活動、所外活動などのさまざまな活動とともにやり、毎日が充実した生活を送ることができるよう、支援しています。



野点



喫茶体験



入所式



ワークショップ



運動プログラム



野外活動

テーブルマナー&クリスマス会



所外活動



グループ活動として創作、機能向上、生産(空き缶リサイクル)、ウォーキング等に分かれて利用者様が楽しめる活動、利用者様に合った活動を提供しています。

