

# サービス提供内容

## ◎対象の地域・年齢

岡崎市、幸田町在住で発達  
の遅れや心配のある3歳～就  
学前のお子さん

## ◎サービス提供日

月曜日～金曜日

※土曜日に行事開催の場合あり  
(祝日・12/29～1/3を除く)

## ◎サービス提供時間

10時～16時

## ◎療育時間

10時～15時

## 交通アクセス



外観



園庭



室内

## お問い合わせ

住所 〒444-0204  
岡崎市土井町字南赤部内9番地  
TEL 0564-73-0835  
FAX 0564-73-0858  
Eメール mutsumi@okazaki-fukushi.or.jp  
URL https://www.okazaki-fukushi.or.jp

お気軽にお問い合わせ  
ください。



HP:QRコード

# こども発達支援センター むつみ

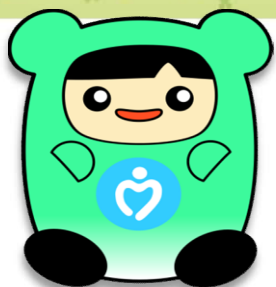


社会福祉法人岡崎市福祉事業団

こども発達支援センターむつみ  
こども発達支援センター(すくも内)  
福祉の村相談支援事業所

そだちの家 のぞみの家 希望の家  
友愛の家 みのりの家 にじの家

放課後等デイサービス あずき  
放課後等デイサービス みどり  
こども支援センター すだち  
放課後等デイサービス ほたる  
こども支援センター つむぎ



岡崎市福祉事業団マスコットキャラクター「ふくちゃん」



# (支援方針)

- ・個々への支援を実施し、生活能力の向上に必要な支援を行います
- ・社会との交流を促進するために、コミュニケーションを学ぶ場を提供します
- ・ご家族様への相談援助や関係機関との連携を実施し、常にお子さん及びご家族様の立場に立ってサービスの提供を行います

～「むつみ」ってこんなところ～

【むつみ】は集団生活の中で生活習慣や人との接しかたを学ぶための療育を行う施設です。一人ひとりの発達段階にあわせた療育を行い、お子さんの成長を支援していきます。



小集団でのクラスの中で過ごすことで、お子さんの社会性を育みます。相談事などがあれば、日々の連絡帳や懇談会でお気軽にご相談ください。

複数担任のためじっくり、ゆったりとお子さん一人ひとりにあわせて関わっていきます。



晴れた日には保育士と手をつないで散歩へ出かけ、季節を感じながら命の尊さを伝えています。

専門のリハビリスタッフと保育士が連携することで、お子さんにあわせた環境や遊びを設定し、療育に取り組んでいます。



## ★一日のスケジュール★

8:35 送迎バスむつみ号出発



むつみ1、2、3号

10:00 登所、朝の準備

10:30 朝の会

10:45 課題活動

(造形活動、戸外遊び、音楽遊び、散歩など)

屋外遊具



お砂場



11:30 給食準備、食事、歯磨き



12:45 自由遊び  
課題活動

(自立課題活動等を含む)

14:00 排泄  
おやつ



14:15 帰りの身支度

14:30 帰りの会



15:00 降所

## ◎行事の紹介◎

- 4月 入所式、家庭訪問(新規のみ)
- 5月～6月 個別懇談会、課題別活動開始
- 6月～7月 個別療育参観(希望者のみ)
- 7月 水あそび開始 
- 9月～10月 個別懇談会
- 10月 親子遠足
- 11月 運動会、買い物ごっこ 
- 1月～2月 個別懇談会
- 2月 豆まき
- 3月 ひな祭り会、お別れ会、修了式

## 美味しい楽しい給食

- ・こども園の献立をベースとしたバランスの良い献立で、毎日バラエティ豊富です。
- ・お子さんにあわせてアレルギー対応、刻み、などの配慮を行っています。