



# ココロでつつむ ココロをつなぐ お仕事です

岡崎市をあなたのココロで  
よりよい福祉のまちにしませんか？



社会福祉法人

岡崎市福祉事業団





# WHAT'S HEARTFUL JOB



ココロでつつむ ココロをつなぐ お仕事とは

ようこそ岡崎市福祉事業団へ わたしたちが行っている事業をご紹介します



## 事業紹介

**岡崎の福祉をより良いものにするために、『あなたの力』が必要です。**

岡崎市福祉事業団は、職員が600名を超える社会福祉法人です。サービスを提供する対象は、高齢者のかた、障がいを持つかた、小さなお子さままでと多岐にわたります。大勢の職員たちの一人ひとりの心からの笑顔が、わたしたち事業団の力の源です。だからこそ、働く環境をしっかりと整え、職員が笑顔になれることを大切にしています。『岡崎』という郷土愛にあふれるこの土地を舞台に、『福祉』というやりがいのある仕事が、あなたを待っています。経験者の方も未経験者の方も、岡崎市福祉事業団で働いてみませんか。そして、利用者のかたの幸福な笑顔を、あなたの手で少しずつ増やしてください。



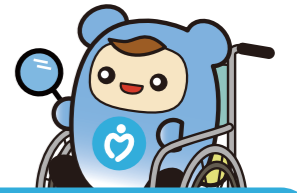
## 高齢者さま向けサービス

高齢者のかたが生きがいを持って自分らしく暮らせるようサポートするお仕事です

一般型デイサービス・認知症対応型デイサービス・老人福祉センター・居宅介護支援事業所・地域包括支援センター等の各種福祉サービスを岡崎市内の計6か所を拠点に展開しています。高齢者のかたが生きがいを持って自分らしい暮らしを続けるための支援を、専門職員が親身になって行っています。

## 障がい者さま向けサービス

障がいを持つかた、そのご家族が笑顔で過ごせるようサポートするお仕事です



障がいを持つかたが、笑顔で自分らしく生きることができるよう、そして、家族の心身の負担も軽減できるように、生活介護・就労移行支援・就労継続支援B型・短期入所・障がい者自立支援訓練・日中一時支援をはじめ、相談支援や訪問介護サービスなどの事業を行っています。



## お子さま向けサービス

発達に心配のあるお子さまが日々楽しく過ごせるようにサポートします

児童発達支援・保育所等訪問支援・相談支援・放課後等デイサービス・短期入所・障がい者自立生活訓練・日中一時支援・訪問介護・地域活動支援センターといった各種機関とサービスによって、発達に心配のあるお子さまが日々楽しく過ごせるように、さらには自立に向けた支援を行っています。家族の悩み、お困りごとに真摯になって対応し、メンタル面での支援も大切にしています。





ココロでつつむ  
ココロをつなぐ お仕事だから  
あなたの働きやすさを考え続けます

**POINT 1**  
ワークバランス  
の充実

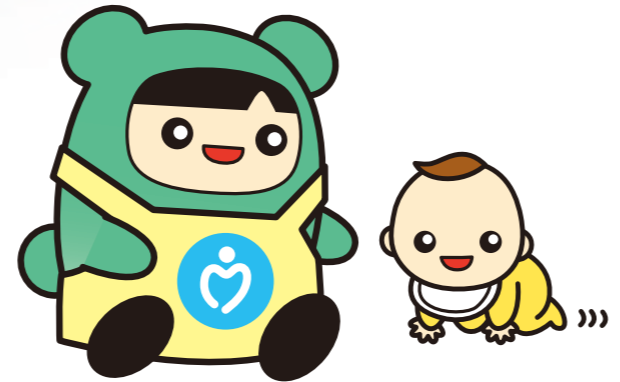
**小さいお子様のいるママ・パパが  
安心して働ける環境が整っています。**

男女を問わず、育児・介護休業制度、育児・介護短時間勤務制度が用意されています。長期的な休業からの復帰の際も、一人ひとりの子育て等の状況によって、勤務時間を短縮して働くことができるので、保育園などのお迎えも安心。子育てを経験してきた大勢の先輩職員も頼もしい存在です。

「岡崎市男女共同参画推進事業所(※)」として認定・表彰されています(2022年3月)  
※女性の活躍や仕事と家庭の両立、いわゆるワーク・ライフ・バランスなど、性別に関わりなく誰もが働きやすい職場づくりに積極的に取り組んでいる事業所

働く環境

**WORKING**



**ENVIRONMENT**

**POINT 2**  
安心の  
スケールメリット

**職員数600名超の規模を持つ  
岡崎市福祉事業団は、  
待遇面もしっかりと保証します。**

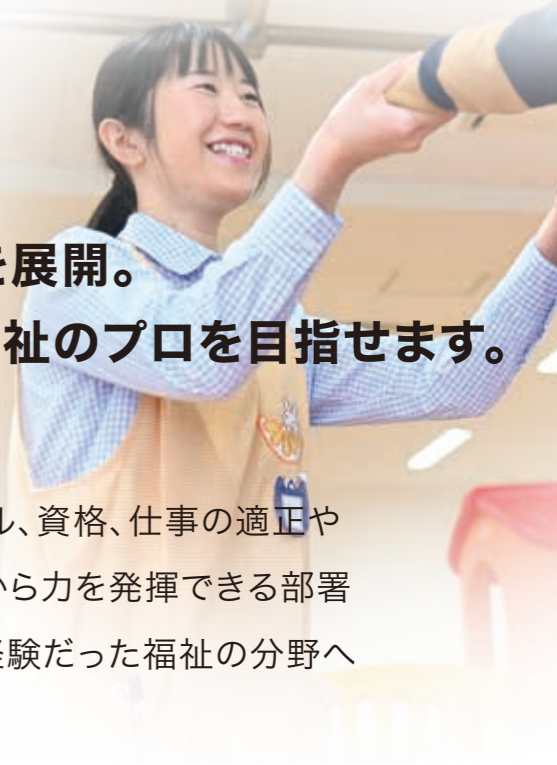


**POINT 3**  
幅広い選択肢

**高齢者・障がい者・お子様に  
向けた幅広い福祉サービスを展開。  
様々なスキルを身に着けた福祉のプロを目指せます。**

過去、福祉施設の運営は、職員の超過勤務に頼っていた面が否定できず、現在も、長時間勤務や残業をせざるを得ない施設があるのが実情です。岡崎市福祉事業団では、特定の職員に過度な負担がないように、勤務体系・就労体制を整えると同時に、職員の皆さんが労働に見合う安定した収入を得られるように応援しています。

就労の際には、職員一人ひとりの意思を尊重し、暮らしのスタイル、資格、仕事の適正や将来の希望を考え合わせたうえで、幅広い福祉サービスのなかから力を発揮できる部署へ配置します。岡崎市福祉事業団への入職を入りに、過去未経験だった福祉の分野へとスキルを拡げる職員も大勢います。







# 魅力について

福祉・医療・保育に関連する  
国家資格など  
有資格者が多数活躍  
しています。



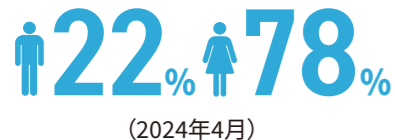
600名を超える職員が、資格を活かして活躍しています。  
女性が多く、育児や介護などの休暇制度や福利厚生も充実した働きやすい職場です。

## 職員の資格保持状況

(2024年4月時点)

■保健師 ……12人	■保育士 ……129人	■心理士(臨床心理士・公認心理師) ……19人
■看護師 ……56人	■理学療法士 ……9人	■管理栄養士 ……5人
■社会福祉士 ……88人	■作業療法士 ……7人	■主任介護支援専門員 ……22人
■介護福祉士 ……182人	■言語聴覚士 ……5人	■介護支援専門員 ……87人
■精神保健福祉士 ……22人	■歯科衛生士 ……4人	■介護職員初任者研修修了など…178人

### 職員全体の男女比



### 正規職員平均勤続年数



### 正規職員の 平均年次有給休暇取得日数



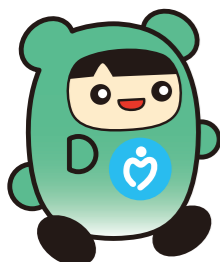
### 育児・介護休業制度を利用する職員数



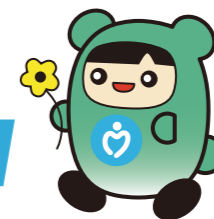
### 産前・産後休暇の取得率は？



女性も大活躍  
働きながら資格取れます  
初めての方も安心の  
サポート制度や環境が  
充実しています



岡崎市の福祉を支える先輩たちの声



先輩たちにインタビュー

# GET TO KNOW STAFF

これから入職を考えている方への先輩からのメッセージ

働く環境が充実しているので利用者のかたにしっかりと向き合えます。



一部の施設を除いて、基本的には8時30分から17時15分までの勤務なので、働きやすいと思います。私自身、2人の子どもの産前産後休暇・育児休業を取得した経験を経て、現在に至ります。子育て期間中であれば、育児短時間勤務制度などの制度を利用することで、自分のライフスタイルに合わせた就労スタイルを選択できる点も魅力ですね。さらに、年次有給休暇のうち5日分相当については時間単位でも取得できるので、効率よく時間を使うことができると好評です。大規模な組織だけに、こうした働きやすい環境が整っていますし、やる気のある職員には先輩職員が全力でサポートします。是非、一緒に働きましょう！

介護福祉士・介護支援専門員

苦勞した分成長がある。努力をちゃんと見ていてくれる職場です。



仕事内容は多岐に渡りますが、労働時間の管理等がしっかりとしているので、働く環境としては恵まれています。さらに、勤務状況に応じて適正に評価がされ、昇給もあるので、長く働きたい方にも向いています。決して楽な仕事ばかりではないですが、苦勞した分自分自身も成長もできますし、得るものも多い仕事です。

介護福祉士

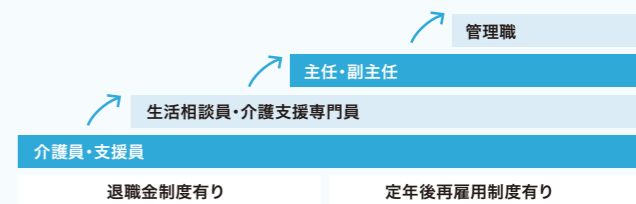
## 働く人がうれしい岡崎市福祉事業団の制度



POINT1 定期昇給で給料UP!!  
魅力的な給与体系



POINT2 人生設計がしやすい  
未来の自分の  
明確なキャリアアップ



POINT3 職場はみんなで作るもの  
頑張りが評価される制度で  
あなたのやる気もUP!!

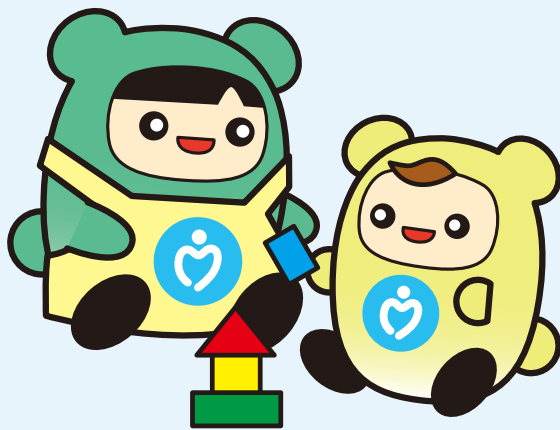
"業務改善提案制度"で  
あなたのアイデアが実現  
できて報奨金ももらえちゃう



# これからの“未来”を 地域全体で支え合います

“笑顔”と“ありがとう”で  
あふれる毎日と一緒に作りませんか

岡崎市内の各所で50以上の事業を提供しています



高齢のかた	高年者センター岡崎 (美合町)			年金者住宅 ゆとりの里 (美合町)
	老人福祉センター デイサービス (一般型・認知症対応型・短期集中型)	要介護認定調査 居宅介護支援事業所 地域包括支援センター	訪問介護 養護老人ホーム	有料老人ホーム
	中央地域福祉センター (梅園町)	北部地域福祉センター (岩津町)	南部地域福祉センター (下青野町)	
	老人福祉センター デイサービス (一般型・認知症対応型・短期集中型) 居宅介護支援事業所 地域包括支援センター	老人福祉センター デイサービス (一般型・認知症対応型) 居宅介護支援事業所 地域包括支援センター	老人福祉センター デイサービス (一般型・短期集中型) 居宅介護支援事業所 地域包括支援センター	
障がいのあるかた	西部地域福祉センター (宇頭町)	東部地域福祉センター (山綱町)		
	老人福祉センター デイサービス (一般型・短期集中型) 居宅介護支援事業所 地域包括支援センター	老人福祉センター デイサービス (一般型・短期集中型) 居宅介護支援事業所 地域包括支援センター		
お子さま	福祉の村 (欠町)			
	友愛の家	福祉の村相談支援事業所	そだちの家	希望の家
	地域活動支援センター 法人後見	相談支援	生活介護	就労移行支援 就労定着支援 就労継続支援B型
	のぞみの家	にじの家	みのりの家	
生活介護 就労継続支援B型	生活介護 日中一時支援	短期入所 日中一時支援		
お子さま	こども発達支援センター (欠町)	こども発達支援センターむつみ (土井町)	こども支援センターすだち (欠町)	
	児童発達支援センター 保育所等訪問支援 相談支援	児童発達支援センター 放課後等デイサービス ★2024年4月開所	児童発達支援 放課後等デイサービス	
	放課後等デイサービスあずき (美合町)	放課後等デイサービスみどり (美合町)	放課後等デイサービスほたる (美合町)	こども支援センターつむぎ (美合町)
	放課後等デイサービス	放課後等デイサービス	放課後等デイサービス	児童発達支援 放課後等デイサービス

たくさんのボランティアのかたも  
応援してくれています!!



未経験のかた、子育て中のかた、  
ブランクが有るかたなども  
お気軽にお問い合わせください。



社会福祉法人  
**岡崎市福祉事業団**

(法人本部)  
〒444-0802 愛知県岡崎市美合町字下長根2-1

採用に関するお問い合わせ

TEL 0564-55-0111

<https://www.okazaki-fukushi.or.jp/>

